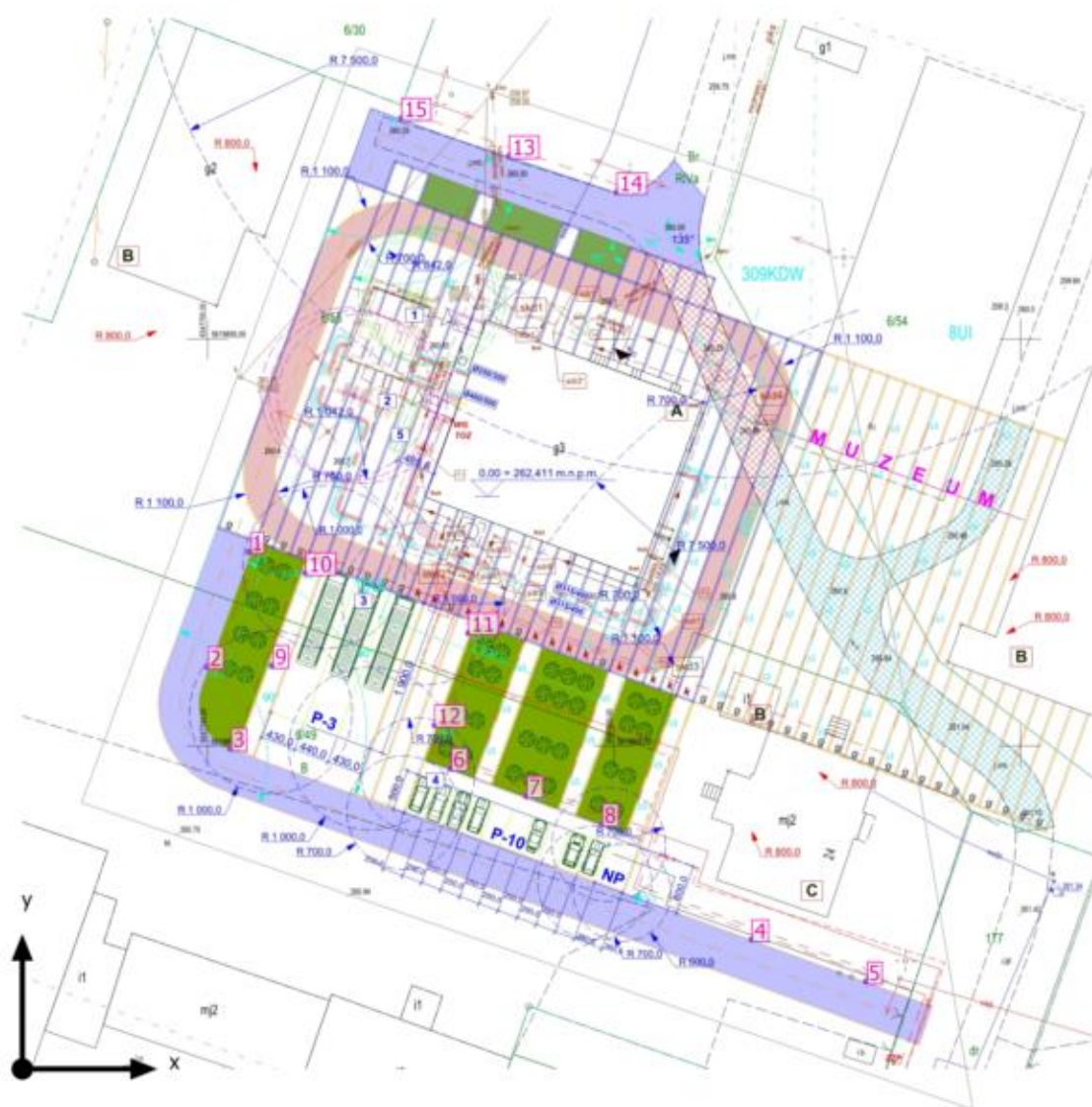


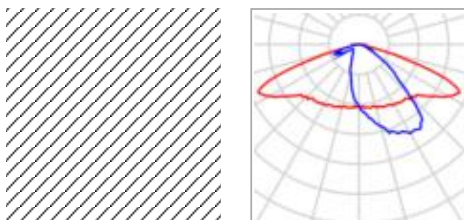
## Gorzelnia, Kochcice

Teren 1

## Plan sytuacyjny oprav



Teren 1

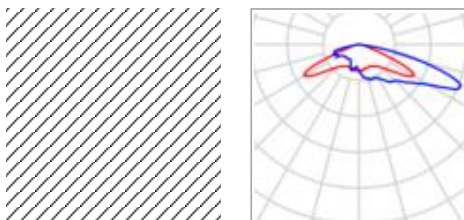
**Plan sytuacyjny opraw**

Producent	ZPSO ROSA
Numer artykułu	
Nazwa artykułu	OW LED 24W 4000K DW transparent

**Pojedyncze oprawy**

X	Y	Wysokość montażu	Oprawa
27.900 m	63.700 m	5.480 m	1
22.739 m	49.498 m	5.480 m	2
25.619 m	39.470 m	5.480 m	3
89.873 m	15.918 m	5.480 m	4
103.962 m	10.746 m	5.480 m	5
59.980 m	112.447 m	5.480 m	13
73.237 m	107.965 m	5.480 m	14

Teren 1

**Plan sytuacyjny opraw**

Producent	ZPSO ROSA
Numer artykułu	
Nazwa artykułu	OW LED 36W 4000K T4 transparent

**Pojedyncze oprawy**

X	Y	Wysokość montażu	Oprawa
52.781 m	37.026 m	5.480 m	6
62.079 m	33.611 m	5.480 m	7
71.407 m	30.182 m	5.480 m	8
30.766 m	49.680 m	5.480 m	9
34.912 m	61.082 m	5.480 m	10
54.995 m	53.700 m	5.480 m	11
50.825 m	42.332 m	5.480 m	12
46.700 m	117.100 m	5.480 m	15

Teren 1

**Lista opraw** $\Phi_{\text{razem}}$ 

69400 lm

 $P_{\text{razem}}$ 

516.0 W

Skuteczność świetlna

134.5 lm/W

Szt.	Producent	Numer artykułu	Nazwa artykułu	P	$\Phi$	Skuteczność świetlna
7	ZPSO ROSA		OW LED 24W 4000K DW transparent	28.0 W	3800 lm	135.7 lm/W
8	ZPSO ROSA		OW LED 36W 4000K T4 transparent	40.0 W	5350 lm	133.7 lm/W

Teren 1

## Obiekty obliczeniowe



Teren 1

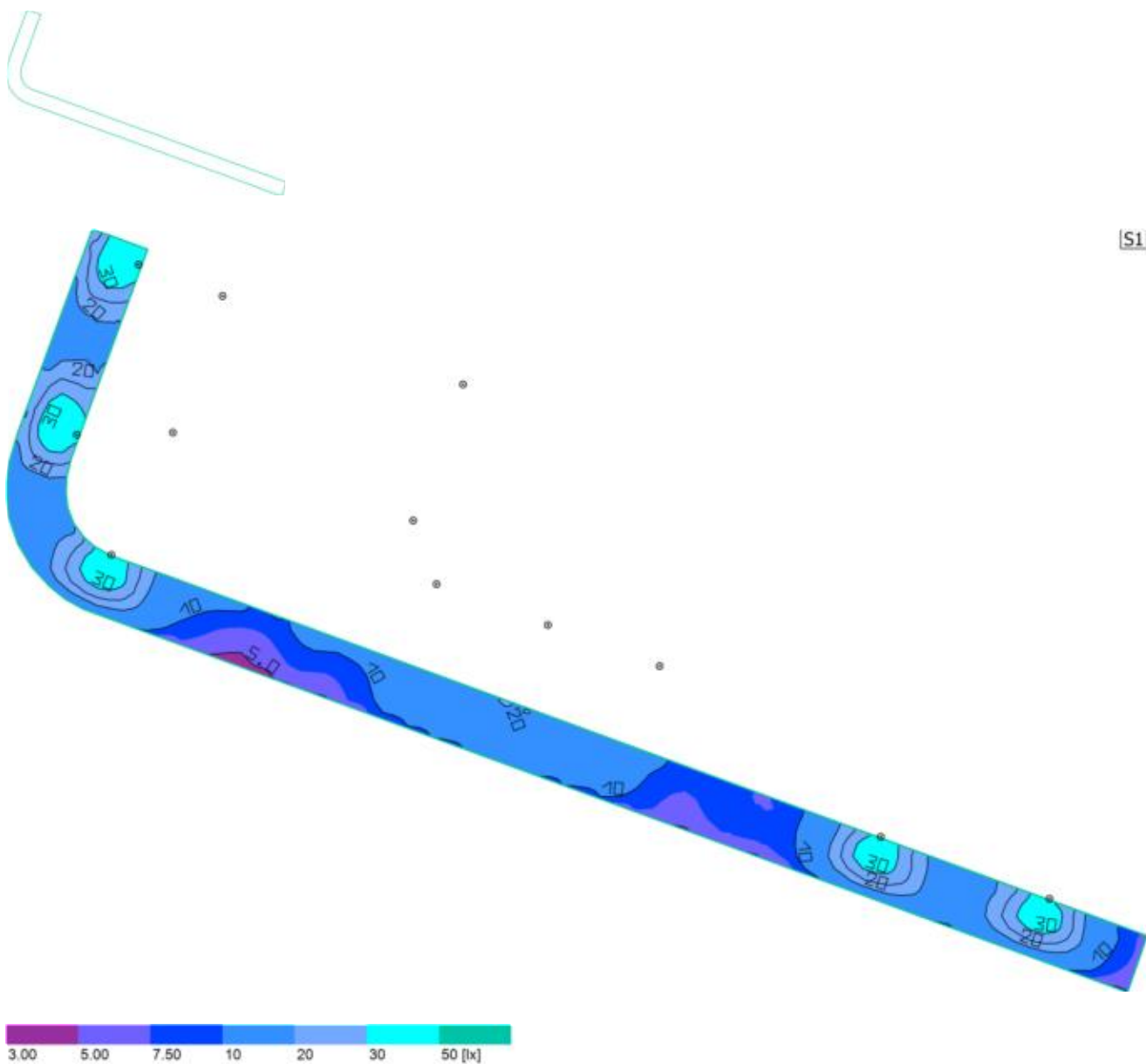
**Obiekty obliczeniowe**

## Powierzchnie obliczeniowe

Właściwości	$\bar{E}$	$E_{min.}$	$E_{maks}$	$g_1$	$g_2$	Indeks
Powierzchnia obliczeniowa 1 Poziome natężenie oświetlenia Wysokość: 0.000 m	16.7 lx	4.46 lx	37.8 lx	0.27	0.12	S1
Powierzchnia obliczeniowa 2 Poziome natężenie oświetlenia Wysokość: 0.000 m	20.2 lx	10.5 lx	30.8 lx	0.52	0.34	S2
Powierzchnia obliczeniowa 3 Poziome natężenie oświetlenia Wysokość: 0.000 m	17.1 lx	2.03 lx	36.7 lx	0.12	0.055	S3

Profil użytkowania: Ustawienie wstępne DIALux, Standard (obszar ruchu na zewnątrz)

Teren 1

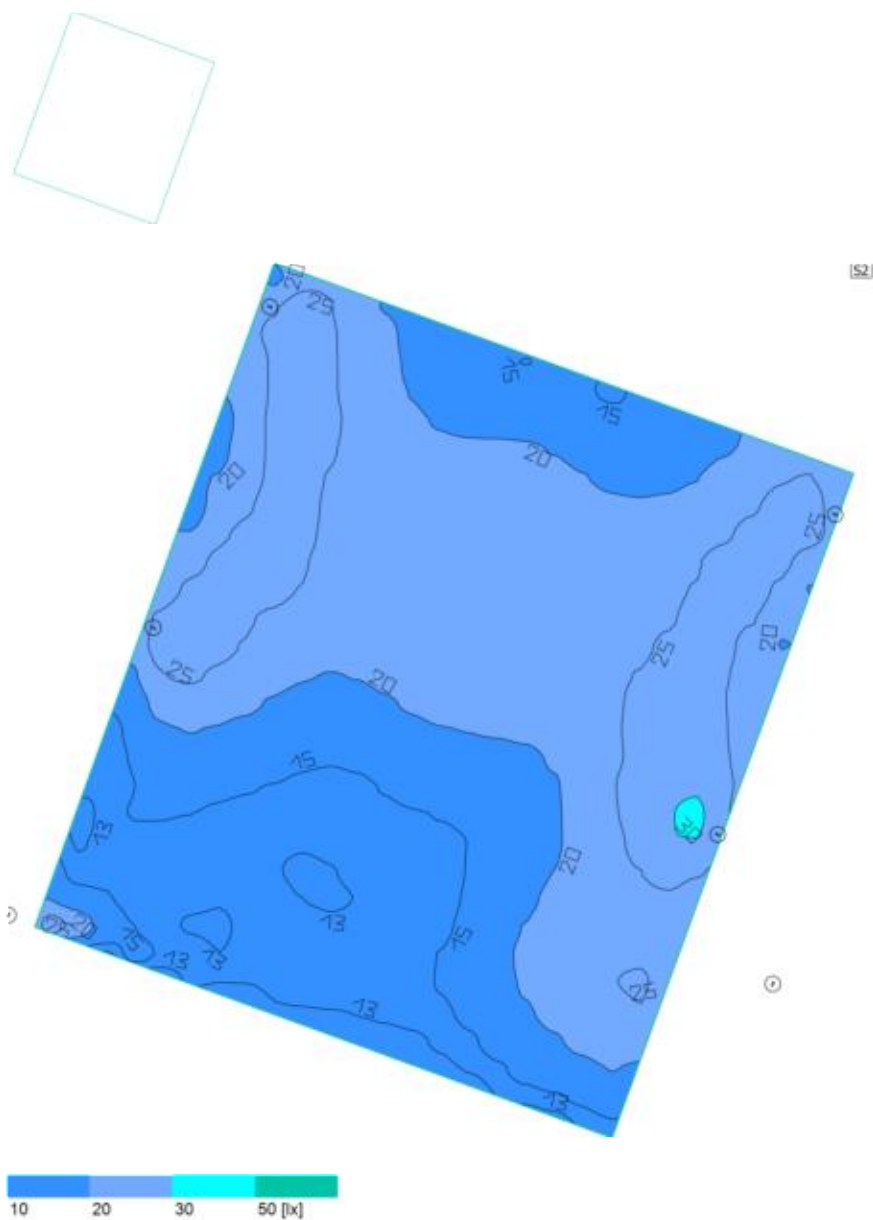
**Powierzchnia obliczeniowa 1**

Właściwości	$\bar{E}$	$E_{min.}$	$E_{maks}$	$g_1$	$g_2$	Indeks
Powierzchnia obliczeniowa 1	16.7 lx	4.46 lx	37.8 lx	0.27	0.12	S1
Poziome natężenie oświetlenia						
Wysokość: 0.000 m						

Profil użytkowania: Ustawienie wstępne DIALux, Standard (obszar ruchu na zewnątrz)



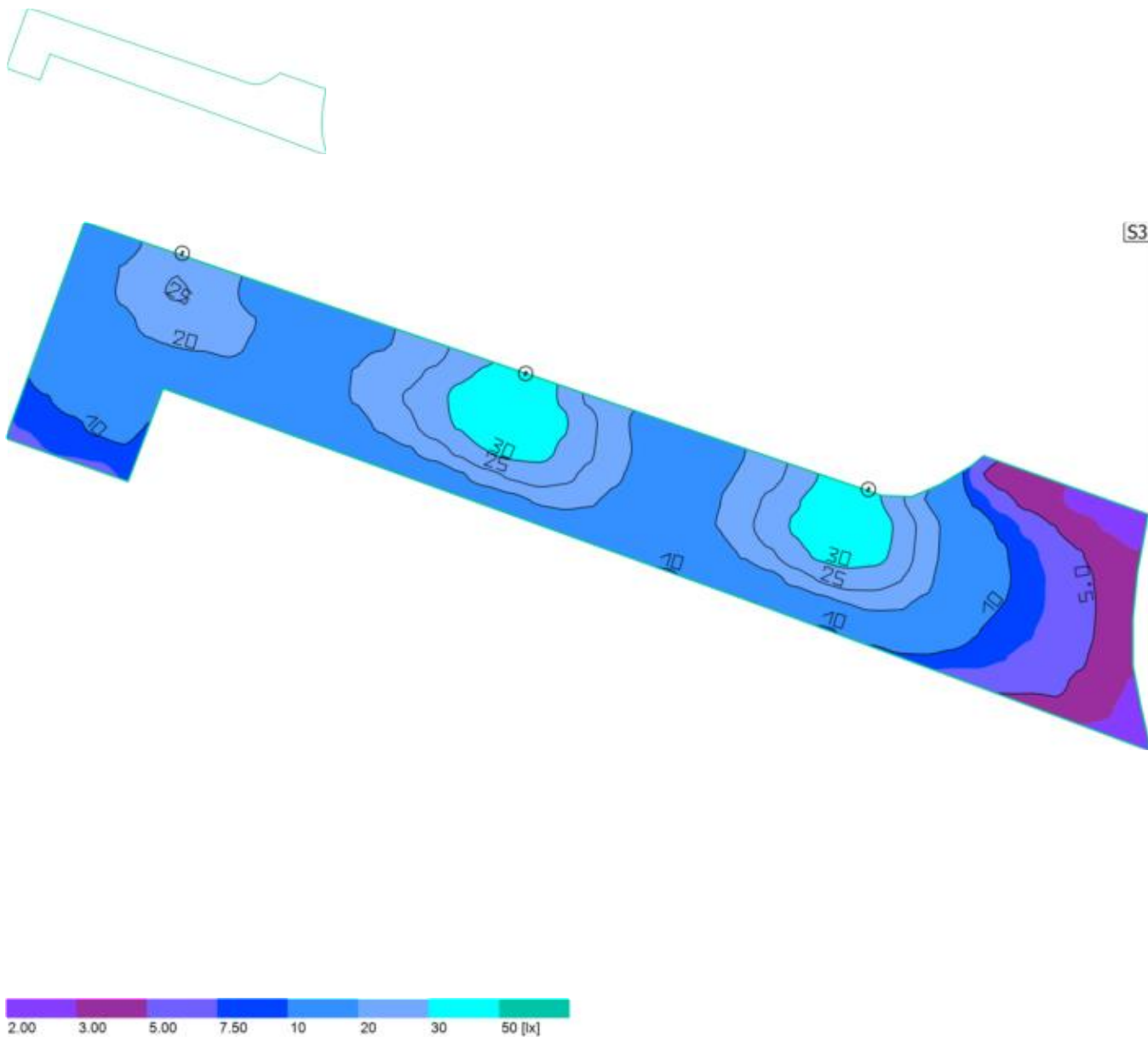
Teren 1

**Powierzchnia obliczeniowa 2**

Właściwości	$\bar{E}$	$E_{min.}$	$E_{maks}$	$g_1$	$g_2$	Indeks
Powierzchnia obliczeniowa 2	20.2 lx	10.5 lx	30.8 lx	0.52	0.34	S2
Poziome natężenie oświetlenia						
Wysokość: 0.000 m						

Profil użytkowania: Ustawienie wstępne DIALux, Standard (obszar ruchu na zewnątrz)

Teren 1

**Powierzchnia obliczeniowa 3**

Właściwości	$\bar{E}$	$E_{min.}$	$E_{maks}$	$g_1$	$g_2$	Indeks
Powierzchnia obliczeniowa 3	17.1 lx	2.03 lx	36.7 lx	0.12	0.055	S3
Poziome natężenie oświetlenia						
Wysokość: 0.000 m						

Profil użytkowania: Ustawienie wstępne DIALux, Standard (obszar ruchu na zewnątrz)